



## BTS Management Economique de la Construction

Parcours scolaire et parcours en alternance

À partir de l'année scolaire 2021 / 2022, le BTS M.E.C. remplace le BTS E.E.C.

### BTS M.E.C.

Contact par mail :

[tseec.0692866r@ac-lyon.fr](mailto:tseec.0692866r@ac-lyon.fr)

Objectifs et débouchés

Recrutement

La formation

Poursuites d'études

Scolaire ou alternance

Contacts

Inscriptions



## Objectifs de la formation et débouchés professionnels

Ce BTS permet d'acquérir des connaissances professionnelles sur l'ensemble des activités liées à la construction des bâtiments. Il est un des seuls à offrir une telle diversité.

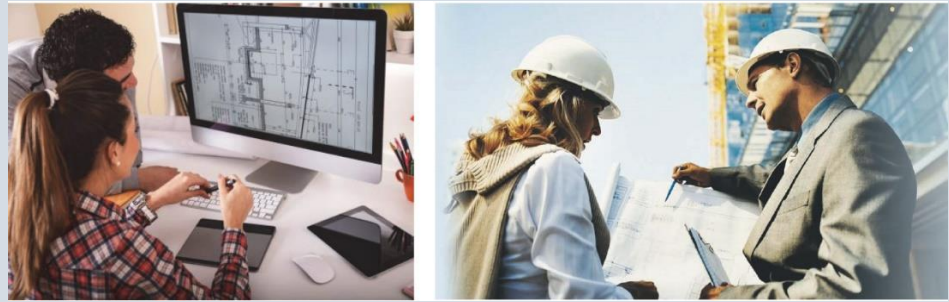
Le futur économiste pourra intervenir :

- dans l'équipe de Maîtrise d'œuvre pour la conception de l'ouvrage, où il collabore avec l'architecte et les bureaux d'études, pour :
- estimer des coûts de construction,
- décrire les méthodes constructives,
- planifier et suivre l'exécution des travaux ;
- dans les entreprises de réalisation pour :
- étudier les coûts de production,
- participer aux choix techniques,
- réaliser les devis en réponse aux appels d'offres.

Ces activités nécessitent de fréquentes prises de décision et des contacts humains permanents.

Les femmes trouvent aussi bien leur place que les hommes dans cette filière du BTP grâce à la variété des emplois proposés.

Les activités proposées sont consacrées essentiellement à la conception des ouvrages, plus qu'à leur réalisation.



## BTS M.E.C.

Contact par mail :  
[tseec.0692866r@ac-lyon.fr](mailto:tseec.0692866r@ac-lyon.fr)

Objectifs et débouchés  
Recrutement  
La formation  
Poursuites d'études  
Scolaire ou alternance  
Contacts  
Inscriptions

Tous les travaux sont concernés : Fondations, Gros-œuvre, Charpente, Couverture, Menuiseries, Plâtrerie, Revêtements, Plomberie, Electricité, Chauffage.

La transversalité et la polyvalence des compétences développées dans cette formation permettent des débouchés professionnels nombreux et variés :

- Cabinet d'économiste,
- Bureau de Maîtrise d'œuvre,
- Entreprises de construction (gros-œuvre et second-œuvre),
- Constructeurs de maisons individuelles,
- Agences d'Architecture,
- Administrations et Collectivités,
- Promoteurs, maîtres d'ouvrages de logements sociaux,
- Collectivités et administrations,
- Cabinets d'expertises.

## À qui s'adresse le BTS M.E.C. ?

Cette section accueille les élèves issus des formations suivantes :

- bac technologique STI2D (toutes spécialités)
- bac professionnel technicien bâtiment (option EE et AA)
- éventuellement d'autres diplômes technologiques ou professionnels
- bac général

Le recrutement se fait sur dossier.

Les jeunes femmes s'intègrent très bien dans cette filière du BTP



## La formation

Cette formation permet l'acquisition de connaissances précises en :

Études techniques pour tous les corps d'état

Économie de la construction

Horaires hebdomadaires :

L'enseignement comprend :

- 10 heures d'enseignement général
- 18 heures d'enseignement professionnel.
- 3 heures de co-intervention
- 1 heure d'accompagnement personnalisé

### BTS M.E.C.

Contact par mail :

[tseec.0692866r@ac-lyon.fr](mailto:tseec.0692866r@ac-lyon.fr)

Objectifs et débouchés

Recrutement

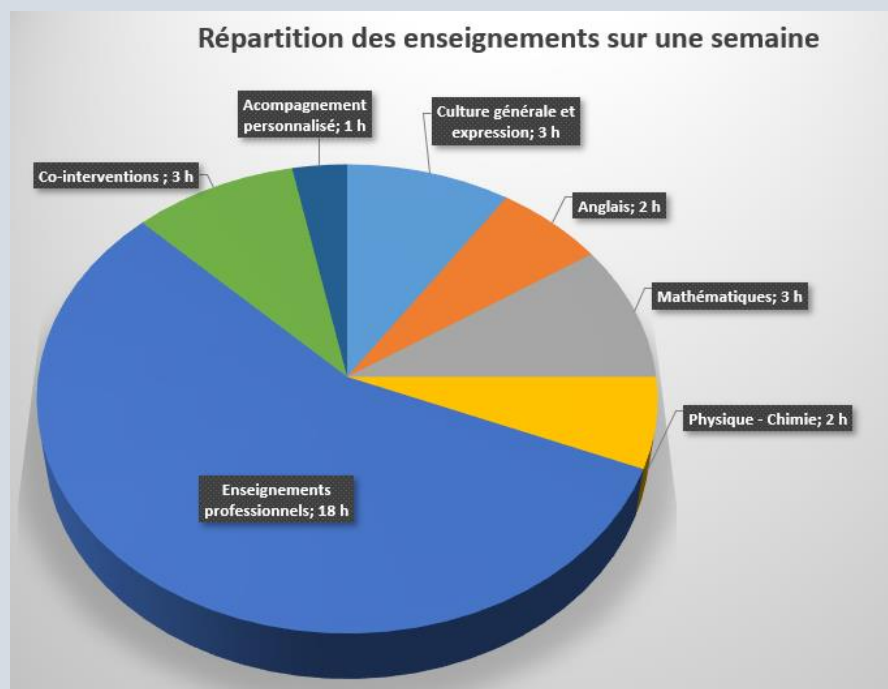
La formation

Poursuites d'études

Scolaire ou alternance

Contacts

Inscriptions



La co-intervention est réalisée avec un enseignant du domaine technique et un enseignant des matières générales : culture générale et expression, anglais, mathématiques et sciences physiques.



## Les enseignements professionnels :

Ils comprennent :

L'étude des matériaux et de leurs caractéristiques, l'apprentissage des techniques de construction ;

L'étude des méthodes de calcul des coûts de la construction, aussi bien pour les phases d'étude de conception que pour les phases de préparation de la réalisation ;

L'évaluation de l'impact carbone des bâtiments ;

L'organisation et la planification des travaux.

Les activités se développent sur des projets réels de construction, certaines se réalisent en équipe de 2 ou 3 étudiants.

Les pratiques enseignées comprennent le travail en processus BIM<sup>1</sup>, la formation vise aussi à développer l'apprentissage du travail collaboratif.

<sup>1</sup> BIM : Building Information Modeling, en français modélisation des informations du bâtiment. Process de travail collaboratif entre les différents acteurs de la construction, avec création d'une maquette numérique véritable hologramme de la construction réelle.

### BTS M.E.C.

Contact par mail :

[tseec.0692866r@ac-lyon.fr](mailto:tseec.0692866r@ac-lyon.fr)

Objectifs et débouchés

Recrutement

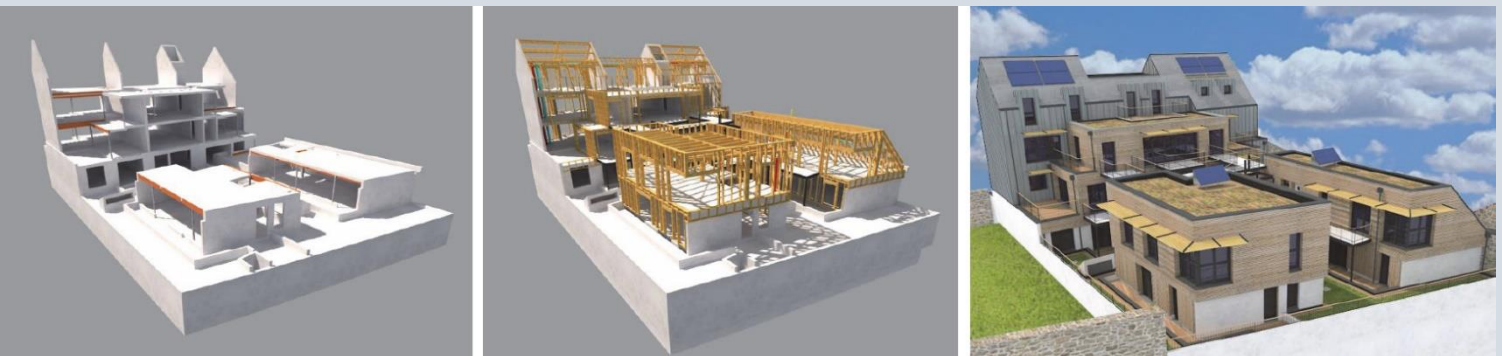
La formation

Poursuites d'études

Scolaire ou alternance

Contacts

Inscriptions





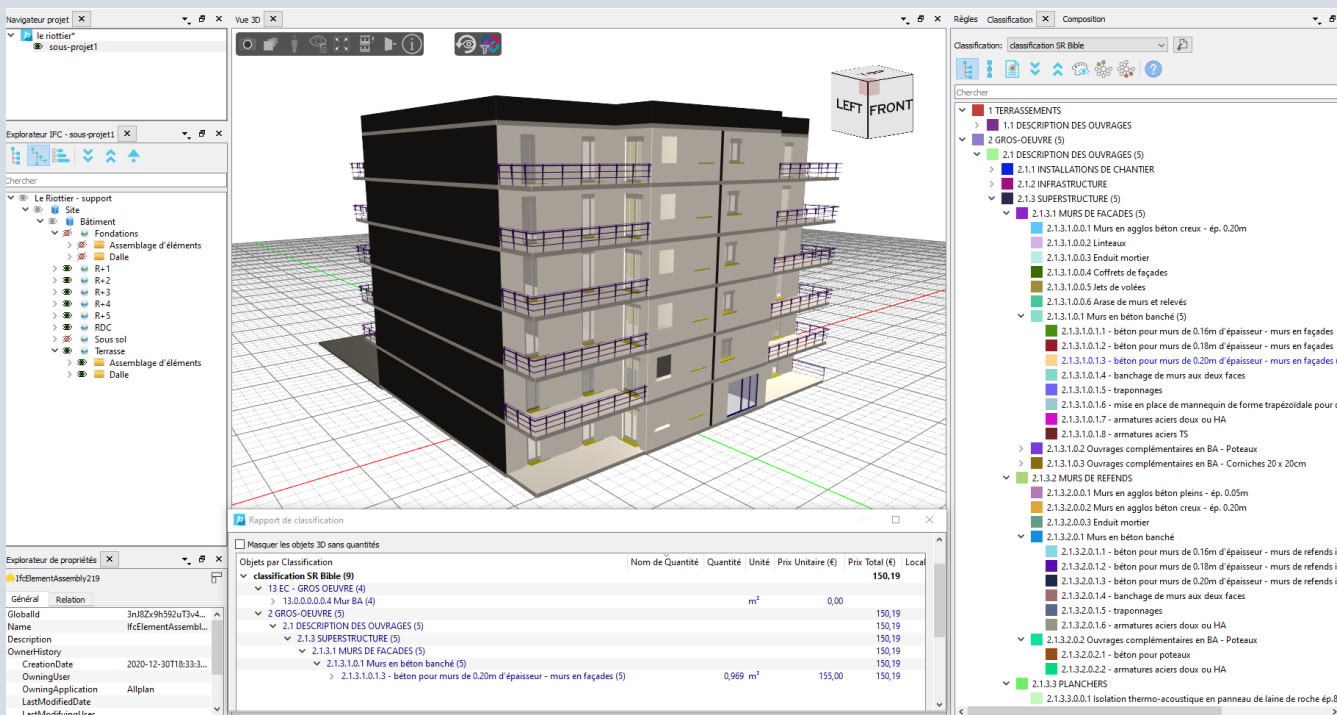
## BTS M.E.C.

Contact par mail :

[tsec.0692866r@ac-lyon.fr](mailto:tsec.0692866r@ac-lyon.fr)

- Objectifs et débouchés
- Recrutement
- La formation
- Poursuites d'études
- Scolaire ou alternance
- Contacts
- Inscriptions

L'outil informatique est intégré au travail des étudiants, qui disposent à plein temps d'ordinateurs fonctionnant en réseau, équipés de logiciels professionnels, avec des bibliothèques techniques et l'accès à internet.





## Résultats :

Sur les 10 dernières années, le taux de réussite moyen au BTS pour le lycée la Martinière Monplaisir est supérieur à 90 %.

## BTS M.E.C.

Contact par mail :

[tseec.0692866r@ac-lyon.fr](mailto:tseec.0692866r@ac-lyon.fr)

Objectifs et débouchés

Recrutement

La formation

Poursuites d'études

Scolaire ou alternance

Contacts

Inscriptions

## Poursuites d'études

En moyenne, 70 % des diplômés du BTS M.E.C. poursuivent leurs études :

Pour la très grande majorité en licence professionnelle (bac+3) :

- particulièrement en spécialité Economie de la Construction, grâce à un partenariat entre l'Université Claude Bernard de Lyon et le lycée La Martinière Monplaisir
- dans d'autres spécialités du BTP telles que la réhabilitation des bâtiments, la conduite de travaux, l'expertise...

Pour quelques-uns :

- en master professionnel (bac + 5), spécialité Economie de la Construction, à l'Université Claude Bernard de Lyon,
- en école d'ingénieurs (bac + 5) : accès en 3ème année,
- dans d'autres formations qualifiantes complémentaires (Bachelor responsable de programmes immobiliers par exemple)





## BTS M.E.C.

Contact par mail :

[tseec.0692866r@ac-lyon.fr](mailto:tseec.0692866r@ac-lyon.fr)

Objectifs et débouchés

Recrutement

La formation

Poursuites d'études

Scolaire ou alternance

Contacts

Inscriptions

## Parcours scolaire ou parcours en alternance ?

En fin de première année les étudiants en parcours scolaire accomplissent un stage de huit semaines en milieu professionnel.

Les apprentis en alternance passent, chaque année, une trentaine de semaines en entreprise et le reste en formation au lycée. Chaque période en entreprises dure deux à trois semaines en première année et quatre semaines en seconde année.

Le recrutement pour le parcours en alternance est conditionné à l'obtention d'un contrat d'alternance avec une entreprise validée et au passage d'un entretien après sélection sur le dossier scolaire.

## Contacts

Si vous souhaitez des renseignements plus précis sur le déroulement pédagogique, vous pouvez contacter l'équipe pédagogique du lycée par courrier électronique : [tseec.0692866R@ac-lyon.fr](mailto:tseec.0692866R@ac-lyon.fr)

Pour le parcours en alternance, pour toute question relative aux aspects administratifs vous pouvez également contacter l'AFRA BTP

Courrier électronique : [corinne.mollard@ccca-btp.fr](mailto:corinne.mollard@ccca-btp.fr)

Site internet : <https://btpcfa-aura.fr/cfa/btp-cfa-afra/>

## Inscriptions

Les inscriptions en parcours scolaire et en parcours en alternance se font sur le site [Parcoursup](https://www.parcoursup.fr)