

Des activités de bureaux d'étude



LE PROJET



A partir de dossiers professionnels

- ✓ Préparer les chantiers
- ✓ Faire des choix techniques
- ✓ Justifier des solutions
- ✓ Présenter des projets

Des activités de terrain

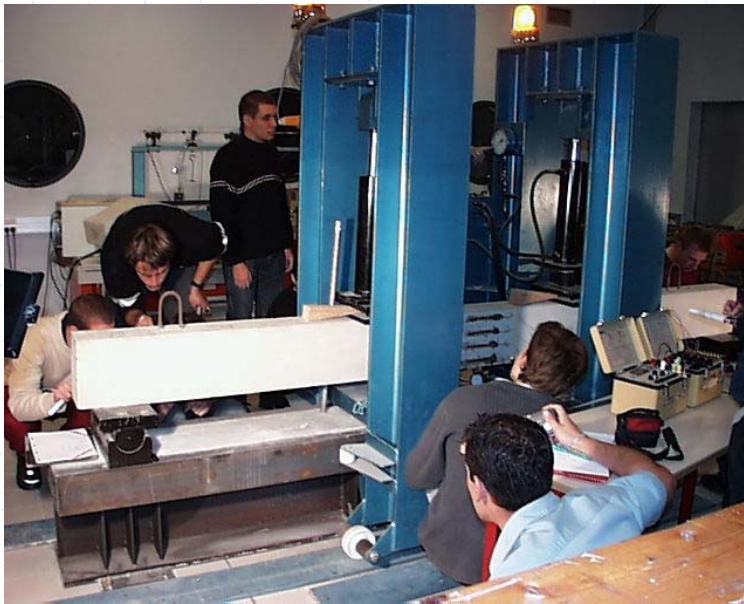
LA TOPOGRAPHIE



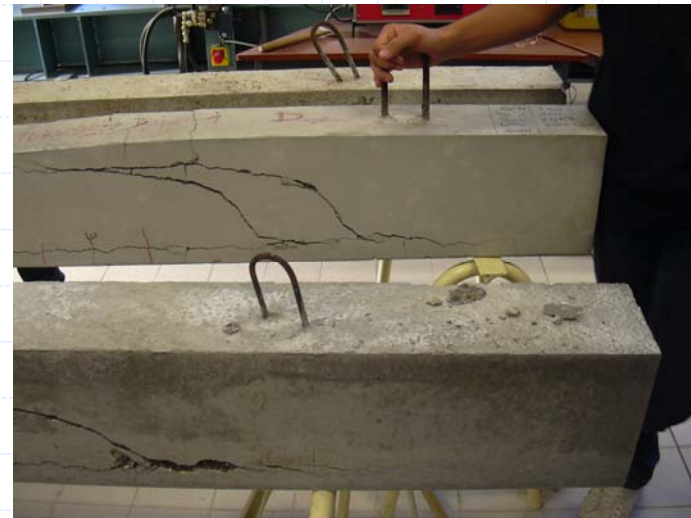
- ✓ **Le lever**
- ✓ **L'implantation**
- ✓ **Le nivellement**

Des activités expérimentales

LABORATOIRE STRUCTURE



✓ **Essai destructif sur poutre B.H.P.**



Des activités expérimentales

LABORATOIRE MATERIAUX



✓ Essai sur éprouvette cylindrique béton

